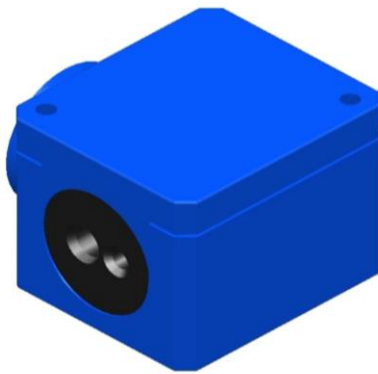


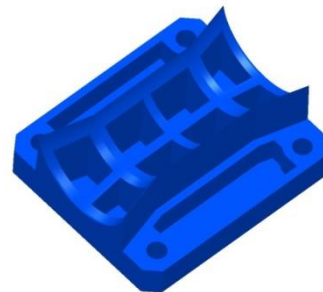
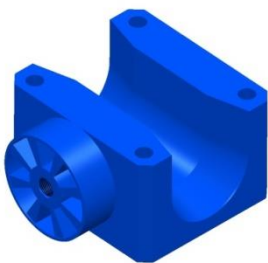
Alfem Telecom

SUPORTE FDS DIELÉTRICO QUADRADO DUPLO , SIMPLES OU MISTO

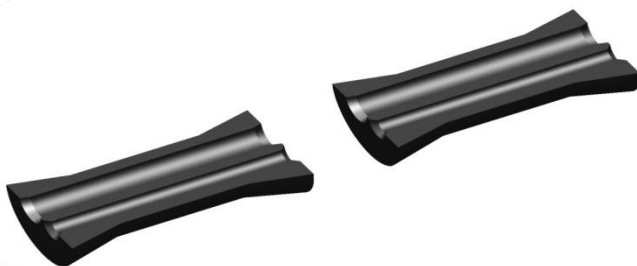


PEÇA BASE

PEÇA TAMPA



ALFEM PLASTIC



COXINS
EMBORRACHADOS
DIELÉTRICOS

EMISSÃO: GERÊNCIA TÉCNICA DE PRODUTOS ALFEM TELECOM

MARÇO / 2018

ELABORADO: LUIS RICARDO COSTA

APROVADO: ANTONIO COSTA / FERNANDO RICARDO

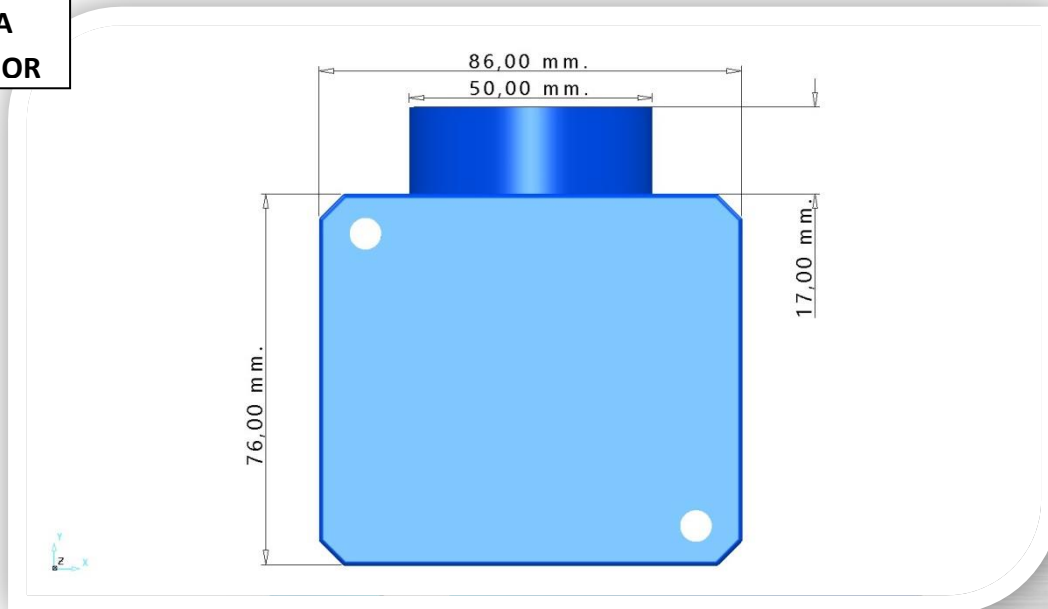
VALIDADO:



Alfem Telecom

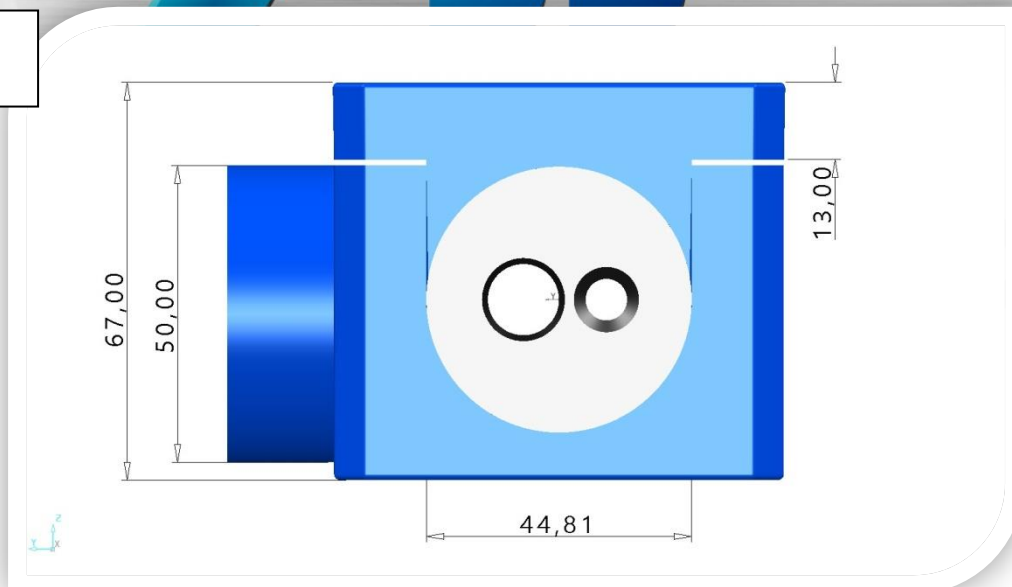
SUPORE FDS DIELÉTRICO QUADRADO SIMPLES, DUPLO OU MISTO

VISTA
SUPERIOR



TOLERÂNCIA:
+/- 1,00 mm.

VISTA
LATERAL



TOLERÂNCIA:
+/- 1,00 mm.

EMISSÃO: GERÊNCIA TÉCNICA DE PRODUTOS ALFEM TELECOM

MARÇO / 2018

ELABORADO: LUIS RICARDO COSTA

APROVADO: ANTONIO COSTA / FERNANDO RICARDO

VALIDADO:



Alfem Telecom

SUORTE FDS DIELÉTRICO QUADRADO SIMPLES, DUPLO OU MISTO

APLICAÇÃO:

O Suporte FDS é utilizado para sustentar 1 ou 2 cabos ópticos sem causar danos na capa dos cabos de modo que não transfere esforços de tração ou de torção as fibras ópticas. Instalado em pontos com ângulos inferiores a 10º.

MATERIAL:

O Suporte FDS é formado por 4 tipos de materiais :

- 1º - Base : Confeccionado através da injeção de termo-plástico de alta resistência.
- 2º - Tampa : Também confeccionado através de injeção de termo-plástico de alta resistência.
- 3º - Coxim : Industrializado por injeção com um elastômero emborrachado e dielétrico no qual envolve as fibras de modo que minimiza danos e forças de tração e torção que as fibras ópticas sofrem.
- 4º - Parafusos : são utilizados Parafusos para fixar a tampa na base a fim de prender o suficiente para a fixação das fibras no Suporte consequentemente no poste.

EMBALAGEM:

Embalado em caixas de papelão com 20 unidades.

MATERIAL:

Térmo-plástico: Corpo em polipropileno na cor da OPERADORA OU DO CLIENTE, com os aditivos adequados, de reforço mecânico, de proteção contra RAIOS U.V. e intempéries, e não deve ocorrer deslizamento ou deformação com tração inferior a 60 kgf. Deve ser resistente à intempéries,, são sendo admitido o uso de materiais reciclados, devendo ser fabricado com matéria prima virgem com os aditivos apropriados.

CÓDIGO DO MATERIAL:


CÓDIGO 005 – SUORTE FDS DIELÉTRICO QUADRADO SIMPLES, DUPLO OU MISTO .

MARCA:

A Cunha plástica deve apresentar:

- 1º -Em relevo o nome/marca do fabricante;
- 2º -Código de lote ou data de fabricação;
- 3º -Logomarca da OPERADORA.

EMISSÃO: GERÊNCIA TÉCNICA DE PRODUTOS ALFEM TELECOM

MARÇO / 2018	ELABORADO: LUIS RICARDO COSTA	
	APROVADO: ANTONIO COSTA / FERNANDO RICARDO	
	VALIDADO:	